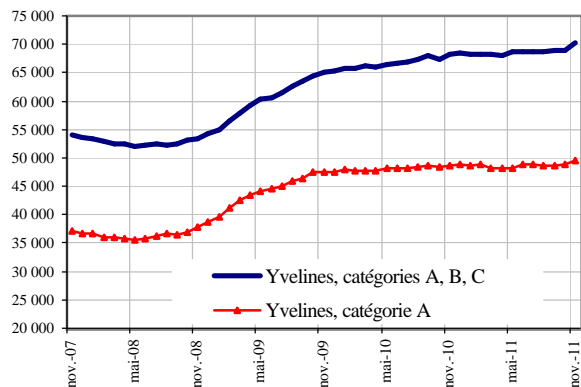


DEMANDEURS D'EMPLOI INSCRITS ET OFFRES COLLECTÉES PAR PÔLE EMPLOI DANS LES YVELINES EN NOVEMBRE 2011

Demandeurs d'emploi inscrits en fin de mois à Pôle emploi

Catégories A et A, B, C (cvs)



Fin novembre 2011, dans les Yvelines, 49 620 personnes sont inscrites à Pôle emploi en catégorie A. Ce nombre augmente de +1,4 % par rapport à fin octobre 2011 (+690). Sur un an, il est en hausse de +1,9 %.

En Ile-de-France, le nombre de demandeurs d'emploi inscrits en catégorie A augmente de +1,4 % par rapport à fin octobre 2011 (+3,8 % en un an).

Fin novembre 2011, dans les Yvelines, 70 240 personnes sont inscrites à Pôle emploi en catégorie A, B, C. Ce nombre augmente de +2 % par rapport à fin octobre 2011 (+1370). Sur un an, il est en hausse de +3,1 %.

En Ile-de-France, le nombre de demandeurs d'emploi inscrits en catégorie A, B, C augmente de +1,7 % par rapport à octobre 2011 (+4,4 % en un an).

Demandeurs d'emploi inscrits en fin de mois à Pôle emploi (catégorie A)

| Données CVS | Novembre 2010 | Octobre 2011 | Novembre 2011 | Variation sur un mois | Variation sur un an |
|-----------------------------------|---------------|---------------|---------------|-----------------------|---------------------|
| Hommes | 25 890 | 25 430 | 25 830 | 1,6 | -0,2 |
| Femmes | 22 810 | 23 500 | 23 790 | 1,2 | 4,3 |
| Moins de 25 ans | 6 650 | 6 120 | 6 380 | 4,2 | -4,1 |
| Entre 25 et 49 ans | 32 400 | 32 080 | 32 320 | 0,7 | -0,2 |
| 50 ans et plus | 9 650 | 10 730 | 10 920 | 1,8 | 13,2 |
| Hommes de moins de 25 ans | 3 640 | 3 270 | 3 440 | 5,2 | -5,5 |
| Hommes de 25 à 49 ans | 16 940 | 16 460 | 16 600 | 0,9 | -2,0 |
| Hommes de 50 ans et plus | 5 310 | 5 700 | 5 790 | 1,6 | 9,0 |
| Femmes de moins de 25 ans | 3 010 | 2 850 | 2 940 | 3,2 | -2,3 |
| Femmes de 25 à 49 ans | 15 460 | 15 620 | 15 720 | 0,6 | 1,7 |
| Femmes de 50 ans et plus | 4 340 | 5 030 | 5 130 | 2,0 | 18,2 |
| Ensemble de la catégorie A | 48 700 | 48 930 | 49 620 | 1,4 | 1,9 |

Sources : STMT - Pôle emploi, Dares. Cvs : Direccte Ile-de-France

Demandeurs d'emploi inscrits en fin de mois à Pôle emploi (catégories A, B, C)

| Données CVS | Novembre 2010 | Octobre 2011 | Novembre 2011 | Variation sur un mois | Variation sur un an |
|--|---------------|---------------|---------------|-----------------------|---------------------|
| Hommes | 35 230 | 34 840 | 35 610 | 2,2 | 1,1 |
| Femmes | 32 920 | 34 030 | 34 630 | 1,8 | 5,2 |
| Moins de 25 ans | 8 530 | 7 890 | 8 300 | 5,2 | -2,7 |
| Entre 25 et 49 ans | 46 110 | 46 070 | 46 720 | 1,4 | 1,3 |
| 50 ans et plus | 13 510 | 14 910 | 15 220 | 2,1 | 12,7 |
| Hommes de moins de 25 ans | 4 570 | 4 120 | 4 360 | 5,8 | -4,6 |
| Hommes de 25 à 49 ans | 23 710 | 23 280 | 23 640 | 1,5 | -0,3 |
| Hommes de 50 ans et plus | 6 950 | 7 440 | 7 610 | 2,3 | 9,5 |
| Femmes de moins de 25 ans | 3 960 | 3 770 | 3 940 | 4,5 | -0,5 |
| Femmes de 25 à 49 ans | 22 400 | 22 790 | 23 080 | 1,3 | 3,0 |
| Femmes de 50 ans et plus | 6 560 | 7 470 | 7 610 | 1,9 | 16,0 |
| Ensemble des catégories A, B, C | 68 150 | 68 870 | 70 240 | 2,0 | 3,1 |

Sources : STMT - Pôle emploi, Dares. Cvs : Direccte Ile-de-France

Ancienneté d'inscription sur les listes des demandeurs d'emploi inscrits en fin de mois à Pôle emploi (catégories A, B, C)

| <i>Données CVS</i> | <i>Effectifs et %</i> | | | | |
|---|-----------------------|-----------------|------------------|--------------------------|------------------------|
| | Novembre 2010 | Octobre 2011 | Novembre 2011 | Variation sur un mois | Variation sur un an |
| Moins de 1 an | 44 800 | 44 150 | 45 210 | 2,4 | 0,9 |
| 1 an ou plus | 23 350 | 24 720 | 25 030 | 1,3 | 7,2 |
| Part des demandeurs d'emploi inscrits depuis plus d'un an (%) | 34,3% | 35,9% | 35,6% | - | - |

Sources : STMT - Pôle emploi, Dares. Cvs : Direccte Ile-de-France

Entrées et sorties à Pôle emploi (catégories A, B, C)

| <i>Données CVS</i> | <i>Effectifs et %</i> | | | | |
|------------------------|-----------------------|-----------------|------------------|---|--|
| | Novembre 2010 | Octobre 2011 | Novembre 2011 | Variation trimestrielle sur trois mois glissants (1) | Variation annuelle sur trois mois glissants (2) |
| Entrées à Pôle emploi | 9 500 | 8 230 | 9 630 | 4,3 | -3,3 |
| Sorties de Pôle emploi | 9 100 | 7 950 | 8 400 | -3,3 | -7,7 |

Sources : STMT - Pôle emploi, Dares. Cvs : Direccte Ile-de-France

(1) : Evolution sur les trois derniers mois par rapport aux trois mois précédents

(2) : Evolution sur les trois derniers mois par rapport aux mêmes trois mois de l'année précédente

Demandeurs d'emploi ayant un droit payable au RSA inscrits en fin de mois à Pôle emploi

| <i>Données brutes</i> | <i>Effectifs et %</i> | | |
|--|-----------------------|-----------------|------------------|
| | Novembre 2010 | Octobre 2011 | Novembre 2011 |
| Catégorie A | | 5 902 | 5 917 |
| Catégorie B | | 724 | 750 |
| Catégorie C | | 604 | 610 |
| Catégories A, B, C | | 7 230 | 7 277 |
| Catégorie D | | 124 | 107 |
| Catégorie E | | 331 | 344 |
| Catégories A, B, C, D, E | | 7 685 | 7 728 |
| Part dans l'ensemble des demandeurs d'emploi de catégorie A | | 11,9% | 11,9% |
| Part dans l'ensemble des demandeurs d'emploi de catégories A, B, C | | 10,2% | 10,2% |

Sources : STMT - Pôle emploi, Dares. Cvs : Direccte Ile-de-France

Offres d'emploi collectées par Pôle emploi

| <i>Données cvs</i> | <i>Effectifs et %</i> | | | | |
|--|-----------------------|-----------------|------------------|---|--|
| | Novembre 2010 | Octobre 2011 | Novembre 2011 | Variation trimestrielle sur trois mois glissants (1) | Variation annuelle sur trois mois glissants (2) |
| - Emplois durables (6 mois ou plus) | 2 660 | 2 580 | 3 050 | 0,6 | 6,0 |
| - Emplois non durables (moins de 6 mois) | 1 740 | 1 920 | 2 050 | 8,1 | 12,5 |
| Ensemble | 4 400 | 4 500 | 5 100 | 3,4 | 8,5 |

Sources : STMT - Pôle emploi, Dares. Cvs : Direccte Ile-de-France

(1) : Evolution sur les trois derniers mois par rapport aux trois mois précédents

(2) : Evolution sur les trois derniers mois par rapport aux mêmes trois mois de l'année précédente