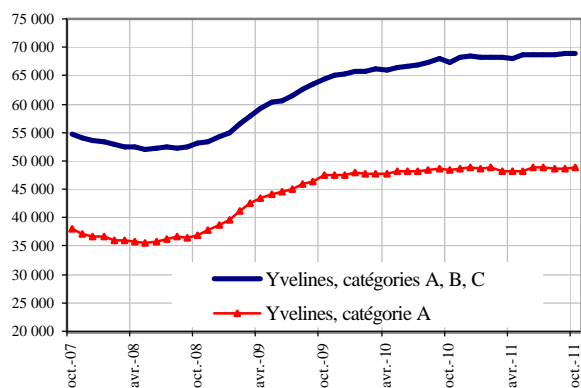


DEMANDEURS D'EMPLOI INSCRITS ET OFFRES COLLECTÉES PAR PÔLE EMPLOI DANS LES YVELINES EN OCTOBRE 2011

Demandeurs d'emploi inscrits en fin de mois à Pôle emploi

Catégories A et A, B, C (cvs)



Fin octobre 2011, dans les Yvelines, 48 930 personnes sont inscrites à Pôle emploi en catégorie A. Ce nombre augmente de +0,8 % par rapport à fin septembre 2011 (+380). Sur un an, il est en hausse de +1,1 %.

En Ile-de-France, le nombre de demandeurs d'emploi inscrits en catégorie A augmente de +0,9 % par rapport à fin septembre 2011 (+3,2 % en un an).

Fin octobre 2011, dans les Yvelines, 68 870 personnes sont inscrites à Pôle emploi en catégorie A, B, C. Ce nombre diminue de -0,1 % par rapport à fin septembre 2011 (-90). Sur un an, il est en hausse de +2,2 %.

En Ile-de-France, le nombre de demandeurs d'emploi inscrits en catégorie A, B, C augmente de +0,1 % par rapport à septembre 2011 (+3,8 % en un an).

Demandeurs d'emploi inscrits en fin de mois à Pôle emploi (catégorie A)

Données CVS	Octobre 2010	Septembre 2011	Octobre 2011	Variation sur un mois	Variation sur un an
Hommes	25 860	25 300	25 430	0,5	-1,7
Femmes	22 520	23 250	23 500	1,1	4,4
Moins de 25 ans	6 590	6 110	6 120	0,2	-7,1
Entre 25 et 49 ans	32 280	31 970	32 080	0,3	-0,6
50 ans et plus	9 510	10 470	10 730	2,5	12,8
Hommes de moins de 25 ans	3 590	3 260	3 270	0,3	-8,9
Hommes de 25 à 49 ans	17 000	16 460	16 460	0,0	-3,2
Hommes de 50 ans et plus	5 270	5 580	5 700	2,2	8,2
Femmes de moins de 25 ans	3 000	2 850	2 850	0,0	-5,0
Femmes de 25 à 49 ans	15 280	15 510	15 620	0,7	2,2
Femmes de 50 ans et plus	4 240	4 890	5 030	2,9	18,6
Ensemble de la catégorie A	48 380	48 550	48 930	0,8	1,1

Sources : STMT - Pôle emploi, Dares. Cvs : Direccte Ile-de-France

Demandeurs d'emploi inscrits en fin de mois à Pôle emploi (catégories A, B, C)

Données CVS	Octobre 2010	Septembre 2011	Octobre 2011	Variation sur un mois	Variation sur un an
Hommes	34 910	35 060	34 840	-0,6	-0,2
Femmes	32 480	33 900	34 030	0,4	4,8
Moins de 25 ans	8 380	7 980	7 890	-1,1	-5,8
Entre 25 et 49 ans	45 720	46 260	46 070	-0,4	0,8
50 ans et plus	13 290	14 720	14 910	1,3	12,2
Hommes de moins de 25 ans	4 490	4 160	4 120	-1,0	-8,2
Hommes de 25 à 49 ans	23 540	23 500	23 280	-0,9	-1,1
Hommes de 50 ans et plus	6 880	7 400	7 440	0,5	8,1
Femmes de moins de 25 ans	3 890	3 820	3 770	-1,3	-3,1
Femmes de 25 à 49 ans	22 180	22 760	22 790	0,1	2,8
Femmes de 50 ans et plus	6 410	7 320	7 470	2,0	16,5
Ensemble des catégories A, B, C	67 390	68 960	68 870	-0,1	2,2

Sources : STMT - Pôle emploi, Dares. Cvs : Direccte Ile-de-France

Ancienneté d'inscription sur les listes des demandeurs d'emploi inscrits en fin de mois à Pôle emploi (catégories A, B, C)

Données CVS	Effectifs et %				
	Octobre 2010	Septembre 2011	Octobre 2011	Variation sur un mois	Variation sur un an
Moins de 1 an	44 230	44 360	44 150	-0,5	-0,2
1 an ou plus	23 160	24 600	24 720	0,5	6,7
Part des demandeurs d'emploi inscrits depuis plus d'un an (%)	34,4%	35,7%	35,9%	-	-

Sources : STMT - Pôle emploi, Dares. Cvs : Direccte Ile-de-France

Entrées et sorties à Pôle emploi (catégories A, B, C)

Données CVS	Effectifs et %				
	Octobre 2010	Septembre 2011	Octobre 2011	Variation trimestrielle sur trois mois glissants (1)	Variation annuelle sur trois mois glissants (2)
Entrées à Pôle emploi	8 820	8 890	8 230	-3,3	-6,3
Sorties de Pôle emploi	9 030	8 650	7 950	-0,7	-5,9

Sources : STMT - Pôle emploi, Dares. Cvs : Direccte Ile-de-France

(1) : Evolution sur les trois derniers mois par rapport aux trois mois précédents

(2) : Evolution sur les trois derniers mois par rapport aux mêmes trois mois de l'année précédente

Demandeurs d'emploi ayant un droit payable au RSA inscrits en fin de mois à Pôle emploi

Données brutes	Effectifs et %		
	Octobre 2010	Septembre 2011	Octobre 2011
Catégorie A		5 756	5 902
Catégorie B		663	724
Catégorie C		594	604
Catégories A, B, C		7 013	7 230
Catégorie D		97	124
Catégorie E		321	331
Catégories A, B, C, D, E		7 431	7 685
Part dans l'ensemble des demandeurs d'emploi de catégorie A		11,6%	11,9%
Part dans l'ensemble des demandeurs d'emploi de catégories A, B, C		10,0%	10,2%

Sources : STMT - Pôle emploi, Dares. Cvs : Direccte Ile-de-France

Offres d'emploi collectées par Pôle emploi

Données cvs	Effectifs et %				
	Octobre 2010	Septembre 2011	Octobre 2011	Variation trimestrielle sur trois mois glissants (1)	Variation annuelle sur trois mois glissants (2)
- Emplois durables (6 mois ou plus)	2 740	3 050	2 580	-3,5	2,2
- Emplois non durables (moins de 6 mois)	1 670	1 790	1 920	-3,2	12,2
Ensemble	4 410	4 840	4 500	-3,4	5,9

Sources : STMT - Pôle emploi, Dares. Cvs : Direccte Ile-de-France

(1) : Evolution sur les trois derniers mois par rapport aux trois mois précédents

(2) : Evolution sur les trois derniers mois par rapport aux mêmes trois mois de l'année précédente